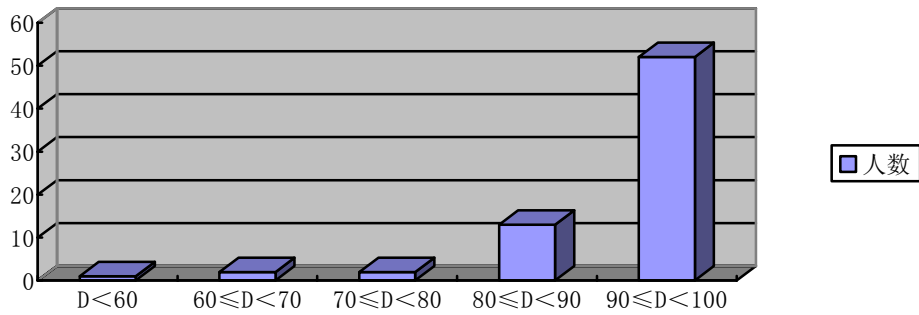


最高分	100	最低分	2.5	平均分	91.36
优秀人数 (≥85 分)	58 人 (优秀率 82.86 %)		及格人数 (≥60 分)	69 人 (及格率 98.57 %)	
难度 L ($L=1-\text{平均分}/\text{试卷总分}$) = $1-91.36/100=0.0864$					
分数段 (D)	D<60	60≤D<70	70≤D<80	80≤D<90	90≤D<100
人数	1	2	2	13	52



成绩分布直方图